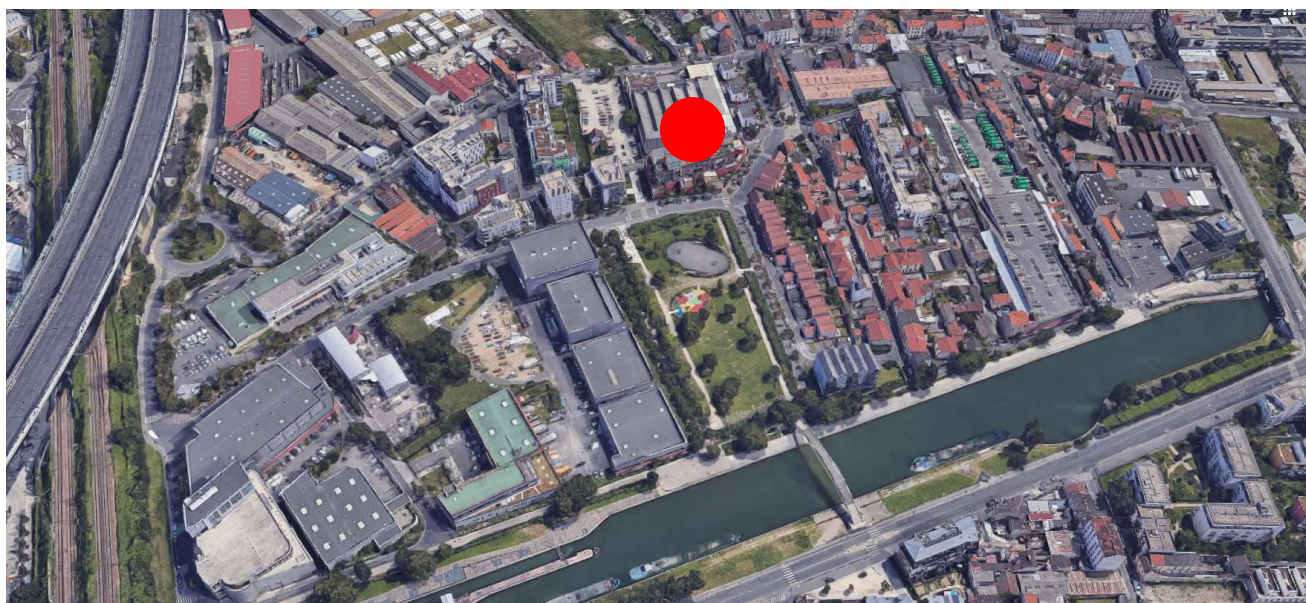


**LOTAR**

Logements à Aubervilliers



## LOTAR

### Logements à Aubervilliers



#### Le projet :

Un projet déterminé par le contexte :

- l'environnement paysager d'exception avec la présence du canal, et du parc;
- le tissu urbain marqué par des ruptures d'échelles, et la volonté de venir se raccorder à l'échelle piétonne de la voie a naturellement orienté le projet vers une construction présentant des épannelages variés.

Un corps de bâti principal à R+4 donnant la mesure de l'étendue du site; des maisons de ville accolées au parking traité en superstructure pour favoriser l'échelle piétonne sur rue, et des loft sur le toit à R+6 en réponse aux vues lointaines que l'on a depuis la passerelle sur canal et qui restitue les émergences bâties sur Aubervilliers perceptibles avant le projet.

La grande richesse des typologies (maisons, lofts, collectifs T2 au T4) favorise la mixité sociale et intergénérationnelle au sein d'une même opération. Tous les logements bénéficient d'une vue «fenêtre sur le grand paysage» et d'un espace extérieur (loggia, terrasse, balcon) orientée Ouest ou Sud sur le canal.

Les terrasses inaccessibles sont végétalisées et participent à la rétention des eaux pluviales. Des panneaux photovoltaïques permettent l'éclairage des parties communes

#### Localisation

Quartier Nord d'Aubervilliers (93)

#### Programme:

1 collectif de 49 logements, dont lofts et maisons de ville avec jardin

#### Maître d'ouvrage

Pierre Etoile

#### Equipe de maîtrise d'œuvre

O'zone architectures

N. Quiot + C. Lasserre

#### Missions

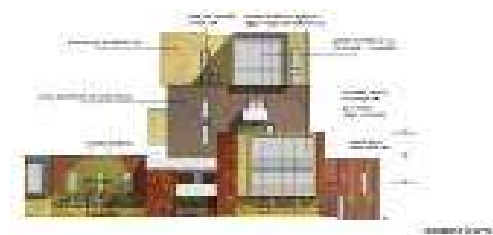
ESQ, APS, PC, DCE, MARCHÉ

#### Avancement

Livré

#### Coût

4,3 M euros H.T.



Façade Ouest et coupe transversale



Plan masse



Façade Ouest face au parc Eli Lotar



Façade vers le parc Eli Lotar



Vue depuis le parc Eli Lotar



Vues des rapports d'échelles maisons et collectifs



Vue depuis la terrasse d'un loft sur le parc Eli Lotar